

**UCHWAŁA NR IV/30/2024
RADY MIEJSKIEJ W SULEJOWIE**

z dnia 25 czerwca 2024 r.

w sprawie zaliczenia drogi do kategorii dróg gminnych i ustalenie jej przebiegu

Na podstawie art. 18 ust. 2 pkt 15, art. 40 ust. 1 ustawy z dnia 8 marca 1990 r. o samorządzie gminnym (Dz. U. z 2024r. poz. 609, poz. 721) oraz art. 7 ustawy z dnia 21 marca 1985 r. o drogach publicznych (Dz. U. z 2024 r. poz. 320) po zasięgnięciu opinii Zarządu Powiatu Piotrkowskiego uchwała się, co następuje:

§ 1. Zalicza się do kategorii dróg gminnych publicznych drogę położoną w miejscowości Witów stanowiącą własność Gminy Sulejów – na odcinku od drogi Powiatowej Nr DP 1523 E do drogi Gminnej Nr DG 110405 E.

§ 2. Ustala się szczegółowe położenie i przebieg drogi wymienionej § 1, zgodnie z załącznikiem do niniejszej uchwały.

§ 3. Wykonanie uchwały powierza się Burmistrzowi Sulejowa.

§ 4. Uchwała wchodzi w życie po upływie 14 dni od dnia ogłoszenia w Dzienniku Urzędowym Województwa Łódzkiego.

Wiceprzewodniczący Rady Miejskiej w Sulejowie


Grażyna Michalska



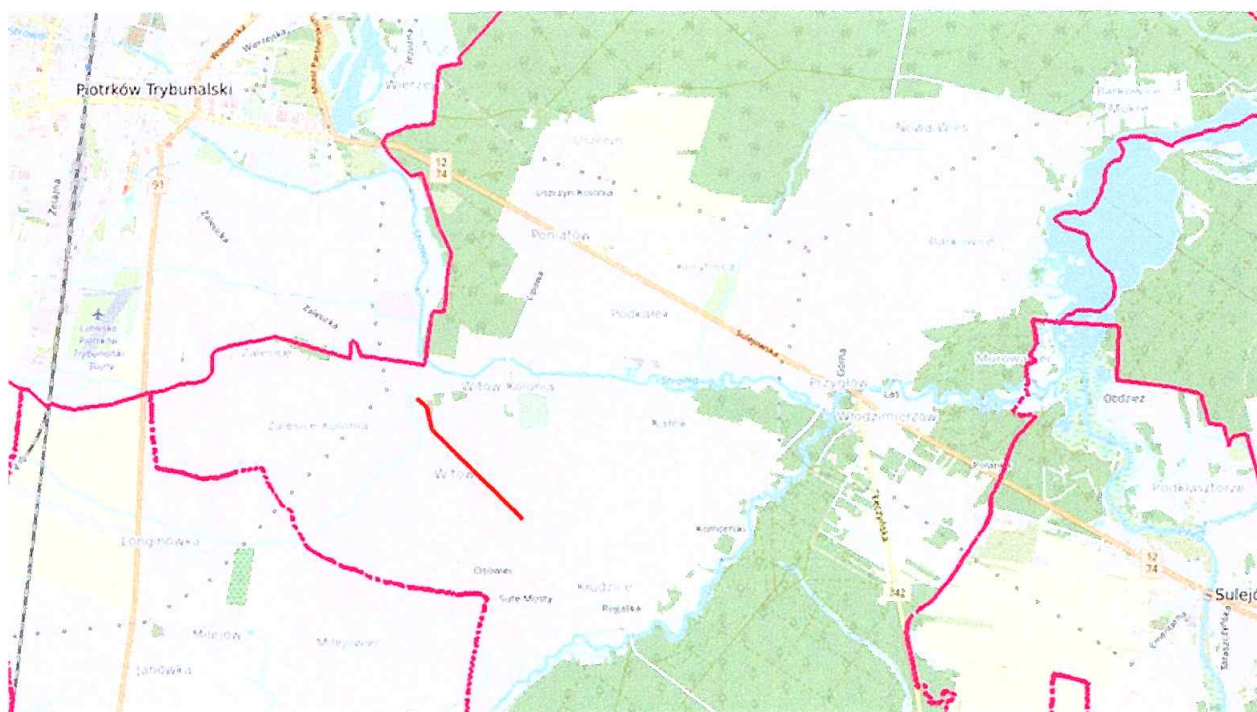
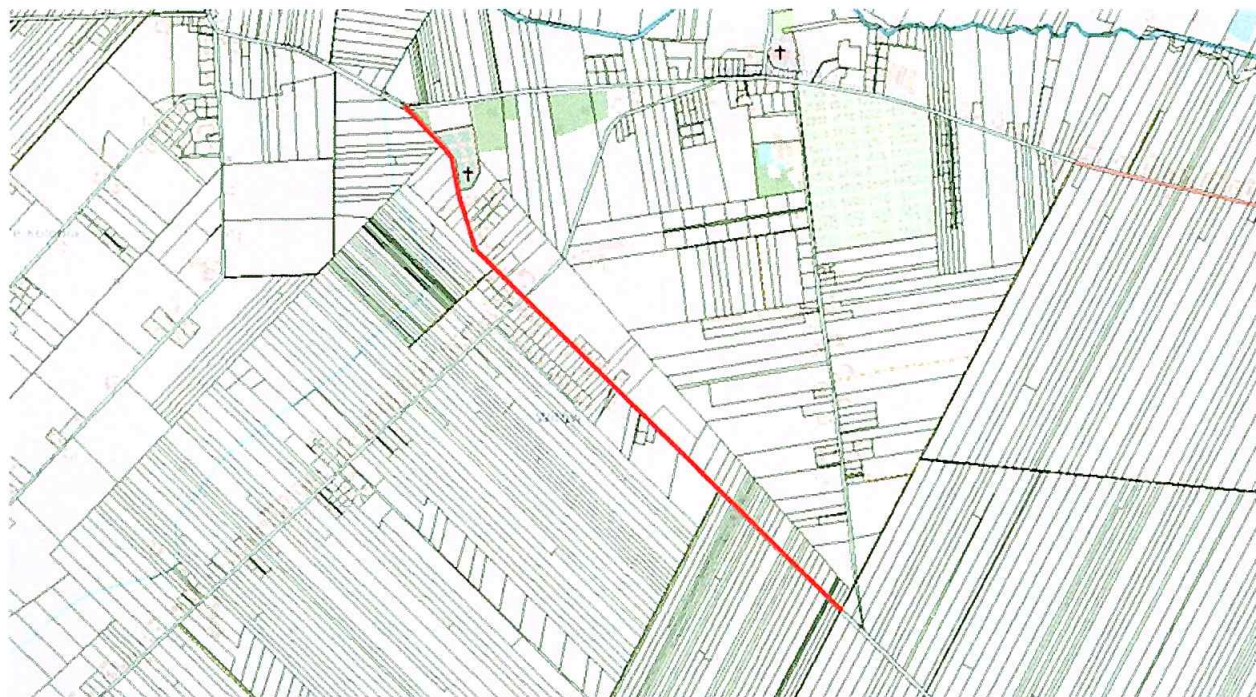
**NIE BUDZI ZASTRZEŻEŃ
POD WZGLĘDEM
FORMALNO-PRAWNYM**


Piotr Organka
Radca Prawny

Załącznik do uchwały Nr IV/30/2024
Rady Miejskiej w Sulejowie
z dnia 25 czerwca 2024 r.

Ustalenie przebiegu drogi gminnej zaliczonej do kategorii dróg gminnych publicznych na podstawie niniejszej uchwały

Miejscowość	Nazwa ulicy	Nr działek	Obręb
Kolonia Witów	bez nazwy	145	Kolonia Witów
Witów	bez nazwy	91	Witów



Uzasadnienie

Zgodnie z treścią art. 7 ustawy z dnia 21 marca 1985 r. o drogach publicznych (Dz. U. z 2023 r. poz. 645, 760, 1193, 1688) do dróg gminnych zalicza się drogi o znaczeniu lokalnym niezaliczone do innych kategorii, stanowiące uzupełniającą sieć dróg służących miejscowym potrzebom, z wyłączeniem dróg wewnętrznych.

Droga objęta niniejszą uchwałą spełnia kryteria wskazane w powyższym zapisie. Zaliczenie do kategorii dróg gminnych następuje w drodze uchwały Rady Gminy po zasięgnięciu opinii właściwego zarządu powiatu.

Zarząd Powiatu Piotrkowskiego uchwałą z dnia 19 czerwca 2024 r. nr 24/2024, pozytywnie zaopiniował zaliczenie drogi miejscowości Witów, do kategorii dróg gminnych.

W świetle powyższego, podjęcie uchwały jest w pełni uzasadnione.